



**RECICLADOS**  
INDUSTRIALES S.A.

Taller: “Alternativas de colaboración entre Municipio/Empresa para la puesta en marcha de la red de Puntos Limpios RMS”

# 1. Reseña

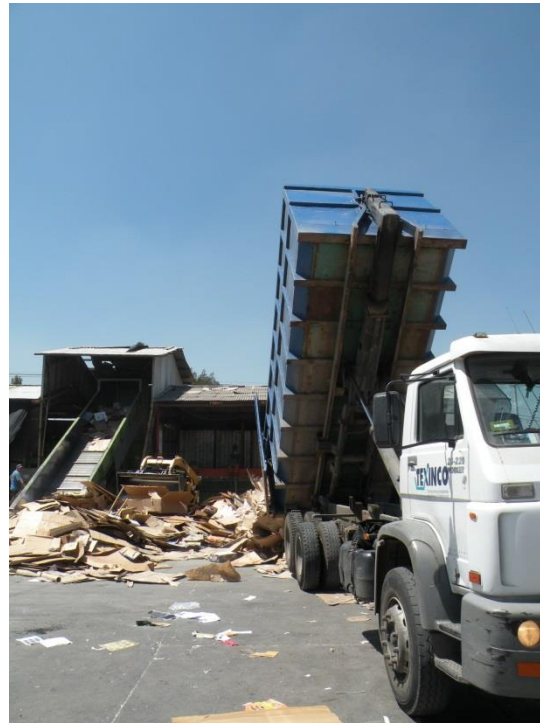


- Compañía Chilena fundada en 1981 con el fin de abastecer de materias primas a Papeles Industriales S.A. (PISA).
- Dedicada al reciclaje de papel, cartón, botellas de bebidas de PET y envases de Tetrapak.
- Capacidad instalada para recibir sobre 120,000 toneladas al año.
- El año 2012 la compañía Forestal y Papelera Concepción S.A. adquiere el 50% de la empresa.

## 2. Plantas Industriales (4)



Casa Matriz: Renca, Fresia 2032, Santiago.





Planta La Pintana: Tucapel 2240, Santiago.



Planta Talcahuano: Avda. Dinahue 5458.





Planta Valparaíso: Calle Decima 1126, Placilla.



# 3. Descripción de materiales y condiciones de recepción:



- Condiciones generales en la recepción de materiales reciclables:
  - La humedad promedio de los papeles se sitúa entre el 6 y 8%. La tolerancia máxima permitida es de un 10% durante todo el año, sobre este límite se aplicarán descuentos proporcionales y sobre un 14% de humedad la carga será rechazada.
  - Por norma general, todos los materiales deben ser entregados limpios y secos.
  - La presencia de cualquier tipo de impureza en los distintos materiales reciclables está estrictamente prohibida (metales, basura, madera, etc.).
  - Los distintos tipos de material deben entregarse totalmente separados según su clasificación. No se aceptan materiales mezclados.

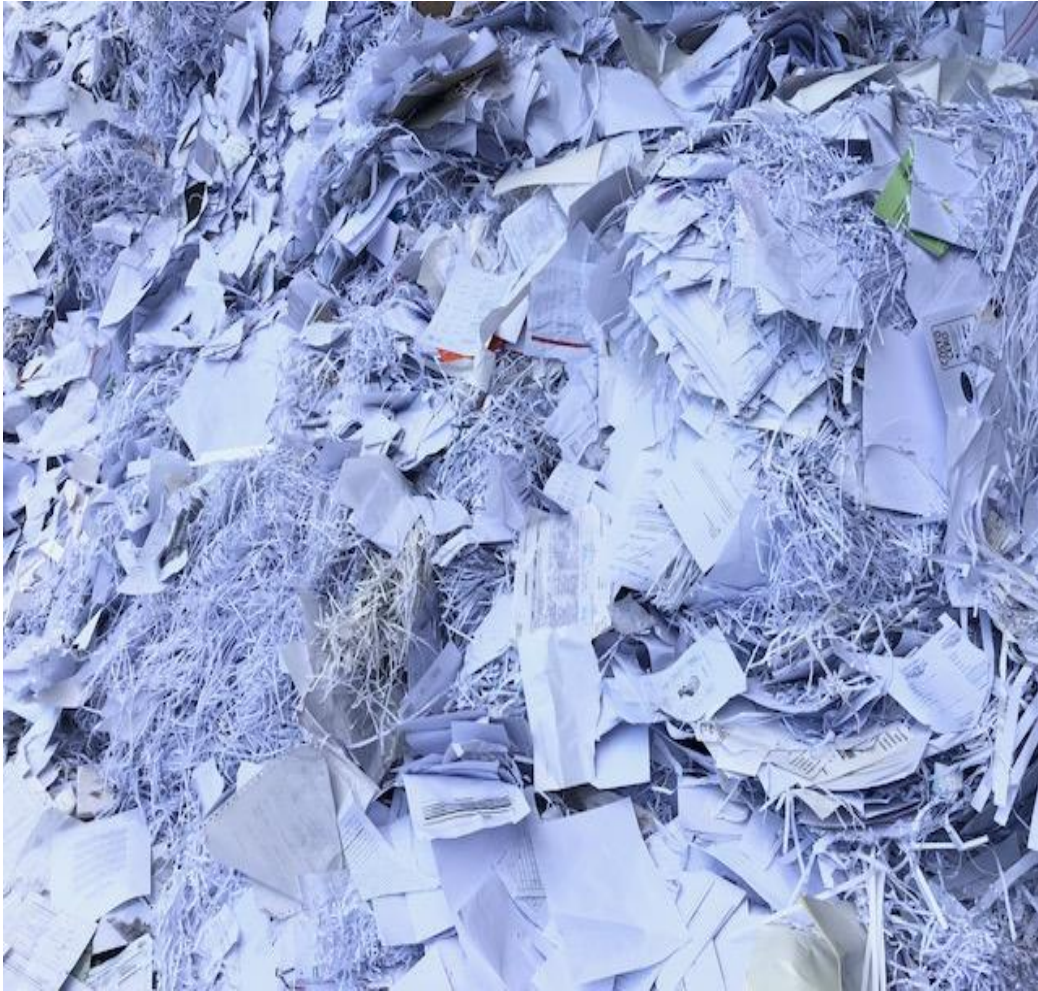


Material	Descripción	Rango de precios (En planta)
Blanco 1	Papel bond sin ningún tipo de impresión. El grado acepta hasta un 40% de papel couche.	\$140 a \$240 por kilo mas IVA.





Material	Descripción	Rango de precios (En planta)
Blanco 2	Papel bond con impresión de letras negras, principalmente generado en oficinas o el hogar.	\$90 a \$200 por kilo mas IVA.





Material	Descripción	Rango de precios (En planta)
Blanco 3	Papel bond o couche con baja a media impresión a color, tales como pliegos, afiches, hojas de libros escolares (sin lomos), etc.	\$40 a \$140 por kilo mas IVA.





Material	Descripción	Rango de precios (En planta)
Revistas	Revistas de papel couche o bond, facturas y papeles similares con color. Se acepta en el grado un máximo de un 10% de papel en base a papel de diario tipo “Revista del Domingo”.	\$30 a \$110 por kilo mas IVA.





Material	Descripción	Rango de precios (En planta)
Cartón	Cajas o pliegos de cartón corrugado. Se prohíben cajas con resistencia a la humedad (cera o similares)	\$45 a \$100 por kilo mas IVA.





Material	Descripción	Rango de precios (En planta)
Papel de diario	100% Papel de periódicos	\$20 a \$90 por kilo mas IVA.





Material	Descripción	Rango de precios (En planta)
Botellas de bebidas de PET (Transparente y/o colores, se reciben mezcladas)	Envases solo de bebidas o agua, limpios y secos, con o sin etiquetas, sin tapas. Prohibidas las etiquetas de PVC.	\$150 a \$240 por kilo mas IVA.





Material	Descripción	Rango de precios (En planta)
Envases de Tetrapak	Envases 100% limpios y secos.	\$5 a \$25 por kilo mas IVA.





# Tecnología del Envase



1

Capa interna de polietileno para sellar el líquido.

2

Polietileno: capa adhesiva.

3

Aluminio: barrera al oxígeno, aroma y luz.

4

Polietileno: capa adhesiva.

5

Papel: estabilidad y resistencia (75% FIBRA LARGA).

6

Polietileno: protección contra la humedad ambiental.



## 4. Formas de venta / Convenios:

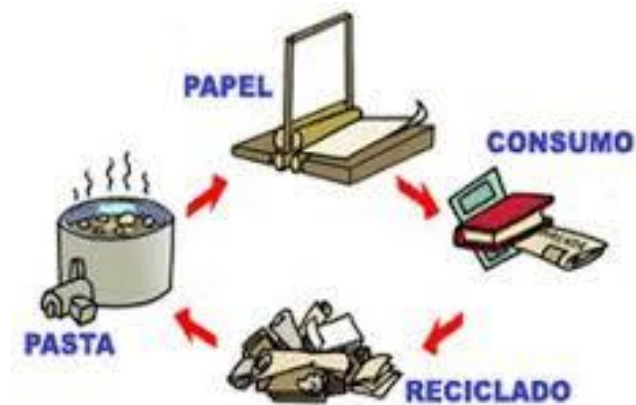


- a) Retiro de materiales: Los distintos generadores o acopiadores de materiales reciclables pueden coordinar con Reciclados Industriales S.A. el retiro de estos previo cumplimiento de tres condiciones:
    1. Acumular una cantidad superior a 1.500 kilos por retiro.
    2. Entregar no mas de 4 clases de material por camión.
    3. La cantidad mínima a recibir por material en nuestras plantas es de 100 kilos.
  - b) Materiales puestos en planta: Recibimos directamente los distintos materiales reciclables, exigiendo los puntos 2 y 3 anteriormente señalados (Máximo 4 materiales por camión y mínimo 100 kilos por material).
- 
- Forma de pago: Desde el día siguiente hábil a la entrega o según los requerimientos del cliente (quincenal o mensual).
  - El precio por los materiales puestos en planta es mayor al que incluye el retiro a domicilio.
  - **Convenios a negociar según las condiciones específicas de cada proveedor (Volumen, materiales, distancias, equipamiento, etc.).**
  - **CONTACTO: [Info@recicladosindustriales.cl](mailto:Info@recicladosindustriales.cl) / [www.recicladosindustriales.cl](http://www.recicladosindustriales.cl)**  
Felipe Mahns (Gerente Comercial) [fmahns@recicladosindustriales.cl](mailto:fmahns@recicladosindustriales.cl)  
Juan Pablo Asfura (Jefe de planta La Pintana) [jpasfura@recicladosindustriales.cl](mailto:jpasfura@recicladosindustriales.cl)





# ¿Cómo y dónde reciclar?





# PROCESO DE RECICLAJE DEL CARTÓN EN FPC

## 1) PREPARACIÓN PASTA

### INTERIOR PULPER:

El papel se mezcla con agua, disgregándose la fibra para obtener la Pasta.

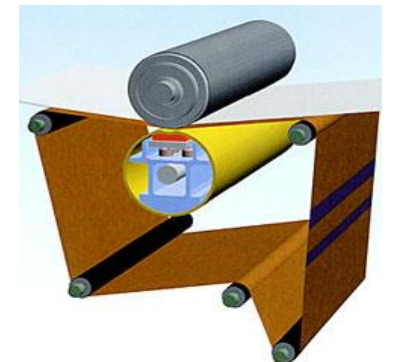


## 2) MÁQUINA PAPELERA

### FORMACIÓN Y PRENSADO:

La Pasta acondicionada es bombeada al CAJÓN DE PRESIÓN que **distribuye** la pasta, a baja consistencia, sobre la tela formadora (mesa de formación), comenzando así la formación de la hoja de papel.

La hoja formada ingresa a la sección de las PRENSAS, donde pasa a través de unos rodillos sometidos a presión mecánica, para extraer más agua.





# PROCESO DE RECICLAJE DEL CARTÓN EN FPC

## 3) MÁQUINA PAPELERA

### SECADO Y ENROLLADO:

#### PAPEL:

- Ingresa a la sección de SECADO donde es aprisionado contra la superficie de los cilindros calentados por vapor y contra un fieltro para extraer el agua por medio de la evaporación.
- A medida que sale del SECADOR es enrollado sobre una barra denominada POPE, para formar un Jumbo o Tambor de Papel.



## 4) BOBINADO

### FORMATO Y ALMACENAMIENTO:

Los Jumbos de Papel son enviados a la BOBINADORA para cortarlos en rollos según el formato (ancho y diámetro) solicitado por el cliente.

Las bobinas son trasladadas a la bodega de productos terminados (BPT) para su almacenamiento y posterior despacho al cliente vía terrestre

